



(-)

: 2025.12.17 - 2026.03.16

()

HSBC

(-)

()

가

“

()”

HTS

가
가

가

:

()

<http://www.fidelity.co.kr>

<http://dis.kofia.or.kr>

KB (), KEB () (-) A : DB (DB), IBK , IBK ,
 (), (), (), NH (), SC (), SK , (), (), (),
 (), (), () (), (), (), (), (),
 (), (), () (-) A-e : DB (DB), IBK , IBK ,
 KB (), KEB () (), NH (), SC (), SK , (), (), (),
 (), (), () (), (), (), (), (),
 () (-) C1 : IBK , IBK , KB (), KEB ()
) (), NH (), SC (), SK , (), (), (), (),
 (), (), () (), (), (),
 (-) C2 : KB (), KEB () (),
 NH (), SC (), SK , (), (), (), (),
 (), (), () (), (), (),
 (-) C3 : IBK , KB (), KEB ()
) (), NH (), SC (), SK , (), (), (), (),
 (), (), () (), (),
 (-) C4 : KB (), KEB () (),
 NH (), SC (), SK , (), (), (), (),
 (), (), () (), (), (),
 (-) C-e : DB (DB), IBK , IBK ,
 KB (), KEB () (), NH (), SC (), SK , (), (), (),
 (), (), () (), (), (), (),
 (-) W : DB (DB), IBK , KB (),
 KEB () (), NH (), SK , (), (), (),
 (-) CP : IBK , KB (), KEB ()
) (), NH (), (), (), (), (), (),
 (), (), () (), (), (),
 (-) PRS : IBK , IBK , KB (), KEB ()
) (), NH (), SK , (), (), (), (),
 (), (), () (-) PRS-e : DB (DB), IBK , IBK ,
 KB (), KEB () (), NH (), SK , (), (), (),
 (), (), () (), (), (),
 (-) S : ()
 (-) S-PRS : ()
 (-) CG : (), (), ()
 (-) CP-e : IBK , KB (), KEB ()
) (), NH (), (), (), (), (), (),
 (), (), () (), (), (),
 () (), (), (), (), (),
 (-) AG : ()



1.

2.

3.

가 •

10

4.

5.

6.

3

7. () 가

8.

9.

1.

[:]

	(-)		
	2 ()		
	(B3991) () (B3992),A(B3993) A-e(B3994),AG(E6620) C-e(B3999),C1(B3995) C2(B3996),C3(B3997) C4(B3998),CG(BP569) CP(B4001),CP-e(BW689) F(B4008),I(B4007)		
	, - , 가 , ,		
•	2015.06.17		
	2025.12.17 ~ 2026.03.16		가 ()
()			
	()		() 39
()	HSBC		
	Technology Fund) 100% (Fidelity Funds - Global 가 가 가 가 가 가		

, , 가 (: , , %)

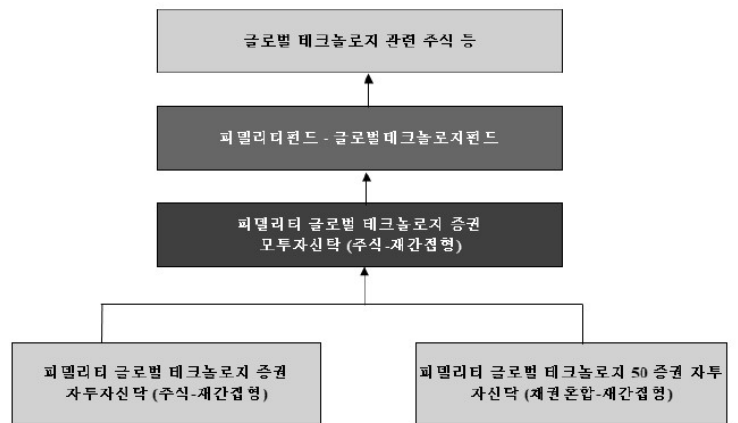
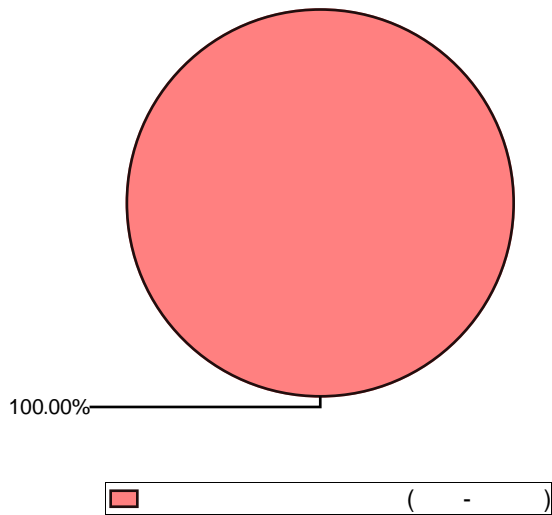
(-)		4,701,972	4,376,424	-6.92	
		28,613	23,217	-18.86	
		4,673,359	4,353,207	-6.85	
	가 ()	5,205.57	5,135.03	-1.36	
(-)		4,748,510	4,421,407	-6.89	
		27,881	23,730	-14.89	
		4,720,629	4,397,677	-6.84	
	가 ()	5,046.38	4,971.07	-1.49	
	(Class) 가				
A	(-)	가	5,075.08	4,996.48	-1.55
A-e	(-)	가	4,672.72	4,604.43	-1.46
AG	(-)	가	1,107.07	1,090.67	-1.48
C-e	(-)	가	5,136.32	5,059.32	-1.50
C1	(-)	가	4,842.90	4,761.88	-1.67
C2	(-)	가	4,966.80	4,884.89	-1.65
C3	(-)	가	3,773.42	3,713.06	-1.60
C4	(-)	가	3,116.85	3,067.78	-1.57

CG	(-)	가	3,883.61	3,825.87	-1.49
CP	(-)	가	4,698.64	4,628.20	-1.50
CP-e	(-)	가	3,722.91	3,669.34	-1.44
F	(-)	가	0.00	0.00	
I	(-)	가	0.00	0.00	
N	(-)	가	0.00	0.00	
PRS	(-)	가	5,112.37	5,034.44	-1.52
PRS-e	(-)	가	5,153.34	5,078.66	-1.45
S	(-)	가	5,156.63	5,082.55	-1.44
S-PRS	(-)	가	5,160.22	5,087.00	-1.42
W	(-)	가	4,778.50	4,712.85	-1.37

) 가 가 (), () () 가

(: ,)

			가 ()		



< 가 >

* 가가
** 100 가

(-) ()	A-e	-1.46 (-2.97)	4.05 (-1.16)	11.81 (-7.62)	21.24 (-6.97)	30.74 (-4.98)	73.98 (-21.25)	67.30 (-44.54)	2016.11.07
(-) ()	AG	-1.48 (-2.99)	4.01 (-1.20)						2025.08.06
(-) ()	C-e	-1.50 (-3.01)	3.97 (-1.24)	11.68 (-7.74)	21.07 (-7.15)	30.35 (-5.36)	73.21 (-22.01)	66.05 (-45.79)	2015.06.17
(-) ()	C1	-1.67 (-3.18)	3.61 (-1.60)	11.10 (-8.33)	20.24 (-7.98)	28.56 (-7.16)	69.67 (-25.56)	60.36 (-51.48)	2015.06.17
(-) ()	C2	-1.65 (-3.16)	3.66 (-1.55)	11.19 (-8.24)	20.36 (-7.86)	28.81 (-6.90)	70.19 (-25.03)	61.17 (-50.67)	2016.06.20
(-) ()	C3	-1.60 (-3.11)	3.76 (-1.45)	11.35 (-8.08)	20.59 (-7.62)	29.33 (-6.39)	71.20 (-24.03)	62.78 (-49.06)	2017.06.20
(-) ()	C4	-1.57 (-3.08)	3.82 (-1.39)	11.43 (-7.99)	20.71 (-7.50)	29.58 (-6.14)	71.70 (-23.53)	63.59 (-48.24)	2018.06.19
(-) ()	CG	-1.49 (-2.99)	4.00 (-1.21)	11.73 (-7.70)	21.13 (-7.09)	30.48 (-5.23)	73.47 (-21.76)	66.47 (-45.37)	2017.05.23
(-) ()	CP	-1.50 (-3.01)	3.97 (-1.24)	11.68 (-7.74)	21.07 (-7.15)	30.35 (-5.36)	73.21 (-22.01)	66.05 (-45.79)	2016.07.11
(-) ()	CP-e	-1.44 (-2.95)	4.10 (-1.11)	11.88 (-7.54)	21.35 (-6.86)	30.98 (-4.74)	74.44 (-20.79)	68.05 (-43.79)	2017.09.18
(-) ()	F								2018.01.31
(-) ()	I								2020.07.14
(-) ()	N								2015.06.17
(-) ()	PRS	-1.52 (-3.03)	3.92 (-1.29)	11.60 (-7.83)	20.95 (-7.27)	30.10 (-5.62)	72.71 (-22.52)	65.23 (-46.61)	2016.04.27
(-) ()	PRS-e	-1.45 (-2.96)	4.08 (-1.13)	11.85 (-7.58)	21.30 (-6.91)	30.87 (-4.85)	74.23 (-20.99)	67.71 (-44.13)	2015.07.15
(-) ()	S	-1.44 (-2.94)	4.10 (-1.11)	11.89 (-7.54)	21.36 (-6.85)	31.00 (-4.72)	74.49 (-20.74)	68.13 (-43.71)	2015.06.24
(-) ()	S-PRS	-1.42 (-2.93)	4.14 (-1.07)	11.95 (-7.48)	21.45 (-6.77)	31.18 (-4.54)	74.85 (-20.38)	68.72 (-43.12)	2015.06.26
(-) ()	W	-1.37 (-2.88)	4.23 (-0.98)	12.10 (-7.33)	21.66 (-6.55)	31.65 (-4.07)	75.77 (-19.45)	70.23 (-41.61)	2016.08.17
()		1.51	5.21	19.43	28.22	35.72	95.23	111.84	

* : MSCI AC World IT Index in EUR 95% + call 5%

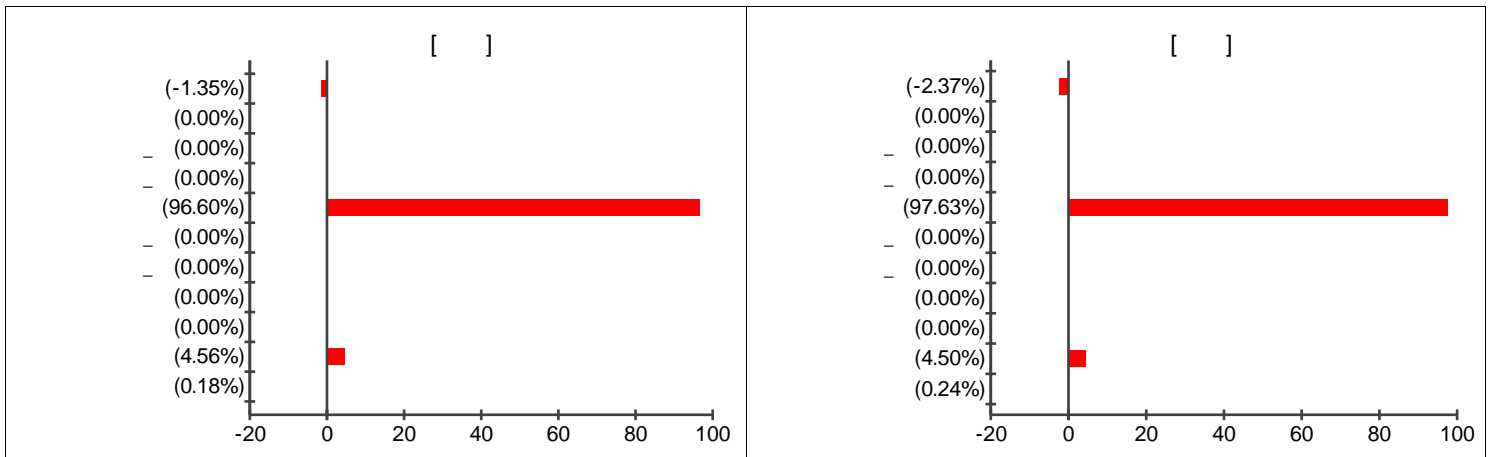
* (-) F
 2020 06 11 (가)
 (-) I
 2024 07 25 (가)
 (-) N
 2016 09 07 (가)
 * 3 ()

3.

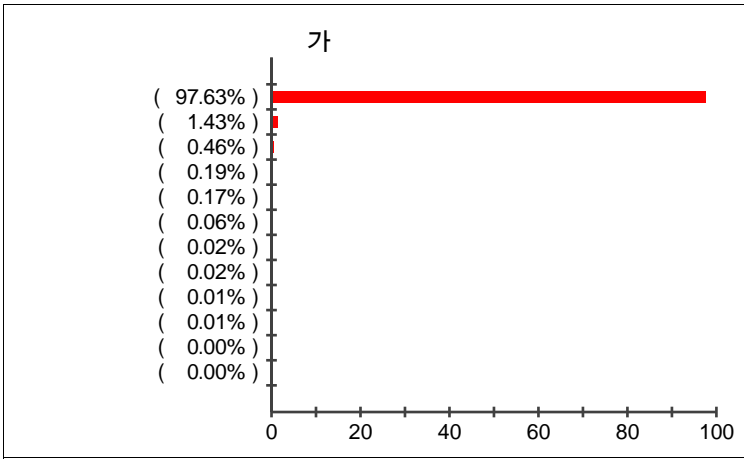
* 가 가 (: , %)

(1,497.50)	0	0	0	0	0	0	0	-104,764	0	0	0	150	0	-104,614		
								(-2.37)				(0.00)		(-2.37)		
(1,711.34)	0	0	0	0	0	4,316,840	0	0	0	0	0	2	0	4,316,842		
								(97.63)				(0.00)		(97.64)		
(1.00)	0	0	0	0	0	0	0	0	0	0	0	198,601	10,579	209,179		
												(4.49)	(0.24)	(4.73)		
	0	0	0	0	0	4,316,840	0	-104,764	0	0	0	198,752	10,579	4,421,407		
								(97.63)				(4.50)	(0.24)	(100.00)		

* () :
 ** / / / 가



) 가 가
 " " 가 가 (가 가)
 , 가 가 가 (-)
 가 •



* 가
 ** 가 15 가

?	가	가
	가 "Passive"	가
	가	가
	가	가
	가	가

[,]

가
 가
) (가) 가 가
 가
 100% ,
 (: , %)

	(2026.03.16)	(2025.12.17 ~ 2026.03.16)	(2025.12.17 ~ 2026.03.16)
100%	91.91		-61,488

[] (:)

		/		가	가	
KRW/USD FWD 0330(HSBC BANK-ons		20260330	49,686	49,951	52,577

KRW/USD FWD 0330(BNP Paribas		20260330	62,702	63,339	64,868	
KRW/USD FWD 0330(BNP Paribas		20260330	90,301	89,661	90,912	
KRW/USD FWD 0330(State Street Bank		20260330	691,617	695,444	721,748	
KRW/USD FWD 0330(Bank of America		20260330	725,389	729,458	757,104	
KRW/USD FWD 0330(HSBC BANK-ons		20260330	1,015,544	1,021,404	1,060,276	
KRW/USD FWD 0330(JP MORGAN - F)		20260330	1,450,777	1,459,260	1,514,907	
USD/KRW FWD 0330(BNP Paribas		20260330	42,324	42,172	43,688	
USD/KRW FWD 0330(Bank of America		20260330	81,231	80,543	81,530	
USD/KRW FWD 0330(State Street Bank		20260330	102,820	102,675	106,577	

10

1% (10) , (가) 5%

(:%)

1		FF-Global Technology Fund A-EUR	97.63	6		USD/KRW FWD 0330(1442.24)	0.09
2			4.49	7		USD/GBP FWD 0330(1.363457)	0.06
3		USD/EUR FWD 0330(1.189984)	0.48	8		USD/KRW FWD 0330(1445.19)	0.03
4		USD/SEK FWD 0330(8.866536)	0.19	9		USD/EUR FWD 0330(1.180195)	0.03
5		USD/JPY FWD 0330(152.1744)	0.18	10		USD/KRW FWD 0330(1448.67)	0.03

(<http://dis.kofia.or.kr>) ,

가 10 , 가 5% , 가 1% , 가

(: , %)

			()	(가)	
FF-Global Technology Fund A-EUR		Fidelity	31.49	4,316,840	97.63

(:)

		/		가	가	
	UBS AG (FX TWS)		20260330	83,655	83,655	86,114
	HSBC BANK-onshore		20260330	1,015,544	1,021,404	1,060,276
	State Street Bank		20260330	691,617	695,444	721,748
	Bank of America		20260330	725,389	729,458	757,104
	Bank of America-OS		20260330	131,927	131,927	140,232
	JP MORGAN - FX DEALIN		20260330	1,450,777	1,459,260	1,514,907
	UBS AG (FX TWS)		20260330	170,951	170,951	178,734
	UBS AG (FX TWS)		20260330	524,651	524,651	545,802

	Citibank N.A-OS			20260330	326,450	326,450	327,315
	State Street Bank			20260330	102,820	102,675	106,577
	HSBC BANK-onshore			20260330	39,411	39,308	40,623
	CIBC CANADA FX			20260330	43,965	43,965	45,386
	BNP Paribas			20260330	42,324	42,172	43,688

(: , %)

	HSBC			198,601	2.07

4.

()

(: ,)

					가	
					()	
		70	52	3,337,383	0	0
						2119000249

)

, ' ,

.

(<http://dis.kofia.or.kr>) ,

가

가

		가	
)	(- FIL Investment Management (Hong Kong) Limited		가 ,
			FIL Investment Management (Hong Kong) Limited(')

(,

.)

5.

(: , %)

		(A)	(B)	(A+B)	(C)	(D)	(C+D)
(-)		0.001	0.000	0.001	1.103	0.000	1.103
		0.001	0.000	0.001	1.104	0.000	1.104

(Class)							
A (-)		0.862	0.000	0.862	1.965	0.000	1.965
		0.862	0.000	0.862	1.966	0.000	1.966
A-e (-)		0.512	0.000	0.512	1.615	0.000	1.615
		0.512	0.000	0.512	1.616	0.000	1.616
C1 (-)		1.362	0.000	1.362	2.465	0.000	2.465
		1.362	0.000	1.362	2.466	0.000	2.466
C2 (-)		1.262	0.000	1.262	2.365	0.000	2.365
		1.262	0.000	1.262	2.366	0.000	2.366
C3 (-)		1.062	0.000	1.062	2.165	0.000	2.165
		1.062	0.000	1.062	2.166	0.000	2.166
C4 (-)		0.962	0.000	0.962	2.065	0.000	2.065
		0.962	0.000	0.962	2.066	0.000	2.066
C-e (-)		0.662	0.000	0.662	1.765	0.000	1.765
		0.662	0.000	0.662	1.766	0.000	1.766
W (-)		0.162	0.000	0.162	1.265	0.000	1.265
		0.162	0.000	0.162	1.266	0.000	1.266
CP (-)		0.662	0.000	0.662	1.765	0.000	1.765
		0.662	0.000	0.662	1.766	0.000	1.766
PRS (-)		0.762	0.000	0.762	1.865	0.000	1.865
		0.762	0.000	0.762	1.866	0.000	1.866
PRS-e (-)		0.462	0.000	0.462	1.565	0.000	1.565
		0.462	0.000	0.462	1.566	0.000	1.566

S	(-)	0.412	0.000	0.412	1.515	0.000	1.515
		0.412	0.000	0.412	1.516	0.000	1.516
S-PRS	(-)	0.342	0.000	0.342	1.445	0.000	1.445
		0.342	0.000	0.342	1.446	0.000	1.446
I	(-)	0.262	0.000	0.262	1.352	0.000	1.352
		0.262	0.000	0.262	1.352	0.000	1.352
F	(-)	0.212	0.000	0.212	1.302	0.000	1.302
		0.212	0.000	0.212	1.302	0.000	1.302
N	(-)	0.192	0.000	0.192	1.282	0.000	1.282
		0.192	0.000	0.192	1.282	0.000	1.282
CG	(-)	0.612	0.000	0.612	1.715	0.000	1.715
		0.612	0.000	0.612	1.716	0.000	1.716
CP-e	(-)	0.422	0.000	0.422	1.525	0.000	1.525
		0.422	0.000	0.422	1.526	0.000	1.526
AG	(-)	0.592	0.000	0.592	1.694	0.000	1.694
		0.592	0.000	0.592	1.696	0.000	1.696

1) (Total Expense Ratio) 가 ()

2) 가 ()

3) 가

4) (,)

) 가 , ,

(

) . ,

가

(-) (: , %)

	1,152	0.100	1,163	0.100
	5,462	0.474	5,504	0.473
(-) A	1,390	0.700	1,403	0.700
(-) A-e	364	0.350	369	0.350
(-) AG	0	0.430	0	0.430
(-) C-e	660	0.500	667	0.500
(-) C1	186	1.200	186	1.200
(-) C2	203	1.100	197	1.100
(-) C3	72	0.900	94	0.900
(-) C4	524	0.800	511	0.800
(-) CG	0	0.450	0	0.450

(-)	CP	464	0.500	462	0.500
(-)	CP-e	773	0.260	788	0.260
(-)	PRS	415	0.600	412	0.600
(-)	PRS-e	321	0.300	326	0.300
(-)	S	53	0.250	52	0.250
(-)	S-PRS	36	0.180	35	0.180
(-)	W	0	0.000	0	0.000
()		461	0.040	465	0.040
		253	0.022	256	0.022
		7,328	0.636	7,387	0.635
		145	0.013	165	0.014
		0	0.000	0	0.000
		0	0.000	0	0.000
		0	0.000	0	0.000
		0	0.000	0	0.000

*
**

6.

) 가 가 가 가 (: , %)

* 가 (0.1%) (0.3%) 가
* 가 가 가
* (DR), ETF 가
* 3 (: %)

2025.12.17 ~ 2026.03.16	2025.09.17 ~	2025.06.17 ~

) 3

7. () 가 (: , %)

	(A)	(B)	(=B/A*100)
(-	847,747,385,646.0000	847,704,836,313.0000	99.99

8.

가 ((,) 가 (),)

' 2 10.

()

(: , %)

	3	6	9	1
	0	0	0	0
	0	0	0	0

(BCP)

가

(VDI)

가

가

9.

(: , %)

				()	()		

가 " () 가

()	60 () 60% (EB,BW,CB) (, 100)
()	가 50% (,) .
()	(EB, BW, CB) (,) (.
()	(EB, BW, CB) 100 60 (60%) (() .
가 ()	가 가 .
	가 , .
()	Class (Class) Class 가 가
	() 가 (.

Fidelity Funds - Global Technology Fund

피델리티펀드 - 글로벌테크놀로지펀드

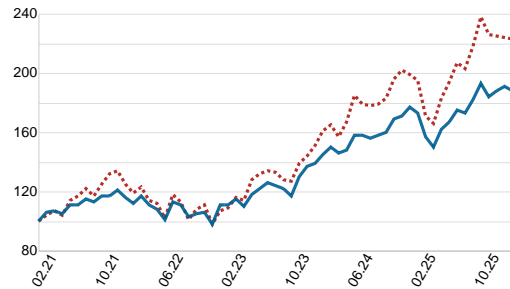
2026년 2월 28일 기준

펀드 세부 정보

펀드 매니저	Hyunho Sohn
기준 통화	유로화 (EUR)
펀드 규모	EUR28,304m
선취판매수수료	1.5% 이내
총보수 비용	A-Euro : 1.89% A-ACC-USD : 1.89% A-ACC-USD (hedged) : 1.89%
환매수수료	없음
환매지급일	제2영업일 기준가 적용, 통상 제5영업일에 환매대금 지급. 단, 국내판매대행회사 별로 다를 수 있음.
총 보유 종목수	110

※ 총보수비용 외에 증권거래 비용 등이 추가 발생할 수 있습니다.

펀드 성과 (Rebased to 100)



— Fund A-Euro
- - - MSCI ACWI Information Technology Index (Net)

※ 상기 성과 그래프는 지난 5년 (설정 이후 5년이 지나지 않은 경우, 설정 이후 기간)에 대해서만을 나타내며, "100"으로 리베이스되었습니다.

TOP10 종목(%)

종목명	섹터	국가	펀드 비중 (%)	참조지수 비중 (%)
TAIWAN SEMICONDUCTOR MFG CO LTD	정보 기술 (IT)	대만	9.3	6.2
MICROSOFT CORP	정보 기술 (IT)	미국	5.4	11.0
APPLE INC	정보 기술 (IT)	미국	4.7	15.5
ALPHABET INC	커뮤니케이션서비스	미국	4.4	0.0
AMAZON.COM INC	임의소비재	미국	3.3	0.0
ERICSSON	정보 기술 (IT)	스웨덴	3.1	0.1
TEXAS INSTRUMENTS INC	정보 기술 (IT)	미국	2.5	0.8
SALESFORCE INC	정보 기술 (IT)	미국	2.3	0.7
NETFLIX INC	커뮤니케이션서비스	미국	2.1	0.0
ORACLE CORP	정보 기술 (IT)	미국	2.0	1.0

투자 목적

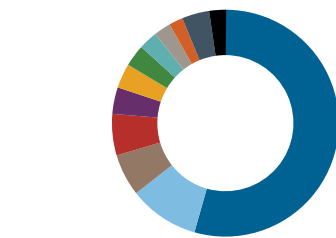
동 펀드는 장기간에 걸친 자본 성장 달성을 목표로 합니다. 동 펀드는 그 자산의 최소 70%(그리고 보통 75%)를 기술적 진보 또는 개선에 기여하거나 이로 인해 혜택을 받는 제품, 공정 또는 서비스를 개발하거나 개발할, 이미징마켓을 포함한 전세계 기업들의 주식에 투자합니다. 동 펀드는 그 자산의 최소 50%를 양호한 환경, 사회 및 지배구조 (ESG) 특성을 가진 기업들의 증권에 투자합니다.

성과(%)

	연초 이후 (누적)	1개월 (누적)	3개월 (누적)	6개월 (누적)	1년 (누적)	3년 (누적)	5년 (누적)	설정 이후 (연율화)
A-Euro	-0.1	-1.6	1.8	8.8	8.8	68.8	87.8	8.2
참조지수(Euro)	-0.7	-0.3	-1.1	9.8	14.7	104.8	123.2	8.8
A-ACC-USD	0.7	-2.2	3.7	10.0	23.6	88.2	83.5	18.5
참조지수(USD)	-0.1	-1.0	0.7	10.8	30.2	128.0	117.1	19.4
A-ACC-USD (hedged)	0.5	-2.1	3.3	10.5	21.7	90.5	94.5	19.2
참조지수(USD)-H	-0.2	-1.0	0.5	11.3	29.6	132.3	129.3	20.2

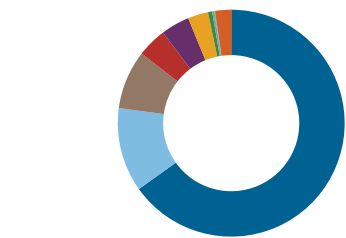
※ 출처: 피델리티, 각 해당통화에 대해서 배당이 재투자 되었다는 것을 가정 하에 산출되었습니다.
※ 각 share class에 대한 설정일 정보는 "클래스 세부정보 및 코드"를 확인하여 주시기 바랍니다.
※ 과거 운용실적이 미래의 운용실적을 보장하지 않습니다.

지역별 비중(%)



지역	펀드 비중 (%)	참조지수 비중 (%)
미국	54.4	76.0
대만	10.0	8.9
중국	6.0	0.9
네덜란드	5.9	2.5
일본	3.8	3.0
프랑스	3.5	0.2
스웨덴	3.1	0.2
대한민국	2.7	5.0
홍콩	2.4	0.0
영국	2.0	0.1
기타	3.9	3.1
현금	2.4	

업종 비중(%)



업종	펀드 비중 (%)	참조지수 비중 (%)
정보 기술 (IT)	65.2	100.0
커뮤니케이션서비스	12.0	0.0
임의소비재	8.4	0.0
금융	4.2	0.0
산업	4.1	0.0
부동산	2.9	0.0
에너지	0.6	0.0
소재	0.3	0.0
필수소비재	0.1	0.0
현금	2.4	

※ 분류되지 않은 특정 항목(지수 추종 선물 또는 옵션, 비주식형 투자분)은 제외되었습니다.

Fidelity Funds - Global Technology Fund

피델리티펀드 - 글로벌테크놀로지펀드

2026년 2월 28일 기준

지표

(A-Euro)	펀드	참조지수
변동성(3년, 연환산, %)	14.56	18.74
베타(3년)	0.70	-
샤프지수(3년)	1.10	1.27
PER(배) - 12개월 Trailing	26.8	33.9
PER(배) - 12개월 Forward	19.3	21.9
PBR(배)	4.0	9.1
액티브 머니	72.0	-

참조지수

MSCI ACWI Information Technology Index (Net)
 ※ 참조지수는 성과 비교목적용으로만 사용됩니다.

클래스 세부정보 및 코드

클래스	설정일	기준가	블룸버그 티커	ISIN
A-Euro	01 Sep 99	80.69	FIDFTEI LX	LU0099574567
A-ACC-USD	09 Apr 14	75.62	FFGTAAU LX	LU1046421795
A-ACC-USD (hedged)	03 Jun 15	66.29	FFGTUAA LX	LU1235294995

※ A: 배당금을 지급하는 클래스, A-ACC: 배당금을 지급하지 않고 누적하는 클래스. 배당금을 지급하는 것이 경제적으로 효율적이지 않다고 판단하는 경우 이사회는 다음 배당기간으로 연기할 수 있음을 참고하여 주시기 바랍니다.

연도별 성과(%)

	2021	2022	2023	2024	2025
A-Euro	31.5	-18.7	39.3	24.7	10.0
참조지수(Euro)	37.0	-26.6	45.9	40.4	11.4
A-ACC-USD	22.4	-23.5	43.9	16.7	24.7
참조지수(USD)	27.4	-31.1	51.0	31.6	26.4
A-ACC-USD (hedged)	24.5	-21.5	44.8	20.4	22.6
참조지수(USD)-H	28.9	-29.4	52.2	34.2	25.8

※ 출처: Fidelity, 해당 통화에 대해서 배당금이 재투자되었음을 가정하여 산출되었습니다.

TOP 비중확대 종목 (%)

	펀드	참조지수
ALPHABET INC	4.4	0.0
AMAZON.COM INC	3.3	0.0
TAIWAN SEMICONDUCTOR MFG CO LTD	9.3	6.2
ERICSSON	3.1	0.1
NETFLIX INC	2.1	0.0
ADYEN NV	1.8	0.0
TEXAS INSTRUMENTS INC	2.5	0.8
META PLATFORMS INC	1.7	0.0
SALESFORCE INC	2.3	0.7
MICROCHIP TECHNOLOGY INC	1.6	0.2

TOP 비중축소 종목 (%)

	펀드	참조지수
NVIDIA CORP	0.0	17.0
APPLE INC	4.7	15.5
BROADCOM INC	0.0	5.7
MICROSOFT CORP	5.4	11.0
MICRON TECHNOLOGY INC	0.0	1.8
SK HYNIX INC	0.0	1.6
ADVANCED MICRO DEVICES INC	0.0	1.3
CISCO SYSTEMS INC	0.0	1.2
SAMSUNG ELECTRONICS CO LTD	1.9	3.1
PALANTIR TECHNOLOGIES INC	0.0	1.2

※투자 비중(포지션)은 발행사와 연계된 파생상품을 포함한 모든 주식 투자 분을 포함한 것입니다. 파생상품의 경우 수익률 달성에 필요한 기초 자산 등가분을 반영하여 계산되었습니다. 지역별 및 섹터별 비중 또한 마찬가지로 방법으로 계산되었음을 참고하여 주시기 바랍니다. 액티브 머니는 시장 지수 대비 펀드가 비중 확대한 포지션에 대한 비중입니다 (현금을 포함합니다.)

• 집합투자증권을 취득하기 전에 (간이)투자설명서 및 약관을 반드시 읽어보시기 바랍니다. • 집합투자기구는 자산가치변동 등에 따른 투자 원금의 손실(0~100%)이 발생할 수 있으며 그 손실은 투자자에게 귀속됩니다. • 과거의 운용실적이 미래의 수익률을 보장하는 것은 아닙니다. • 이 금융상품은 예금자보호법에 따라 보호되지 않습니다. • 환율 변동에 따라 외화자산의 자산가치가 변동되거나 원금 손실이 발생할 수 있습니다. • 미국인은 본 집합투자증권에 투자할 수 없습니다. • 본 자료는 단순 정보제공 목적으로 작성되었으며 판매회사 임직원 및 해당 펀드 가입 고객용으로 한정합니다. 투자권유나 광고 목적으로 최종고객에게 사용 또는 배포할 수 없습니다. • Fidelity, Fidelity International, Fidelity International 로고 및 F 심볼은 소유권자인 FIL 리미티드의 허가를 받아 사용되었습니다.